

---

**Министерство образования и науки Российской Федерации**

Федеральное государственное бюджетное образовательное учреждение  
высшего образования

**ИРКУТСКИЙ НАЦИОНАЛЬНЫЙ ИССЛЕДОВАТЕЛЬСКИЙ  
ТЕХНИЧЕСКИЙ УНИВЕРСИТЕТ**



**П О Л О Ж Е Н И Е    О Р Г А Н И З А Ц И И**

---

**СИСТЕМА МЕНЕДЖМЕНТА КАЧЕСТВА**

**Положение о кафедре русского языка и общеобразовательных дисциплин**

## Содержание

<b>1 Нормативные ссылки</b> .....	3
<b>2 Общие положения</b> .....	3
<b>3 Основные задачи кафедры</b> .....	4
<b>4 Функции кафедры</b> .....	5
<b>5 Права кафедры</b> .....	6
<b>6 Ответственность кафедры</b> .....	6
<b>7 Взаимодействие и связи с другими подразделениями</b> .....	6
<b>Приложение 1</b> Схема организационной структуры кафедры русского языка и общеобразовательных дисциплин.....	9
<b>Приложение 2</b> Матрица ответственности кафедры русского языка и общеобразовательных дисциплин.....	10
<b>Приложение 3</b> Лист согласования Положения о кафедре русского языка и общеобразовательных дисциплин.....	12
<b>Приложение 4</b> Лист ознакомления с Положением о кафедре русского языка и общеобразовательных дисциплин.....	13



**2.5** Кафедра русского языка и общеобразовательных дисциплин является структурным подразделением, которое возглавляется заведующим кафедрой и подчиняется непосредственно директору института лингвистики и межкультурной коммуникации.

**2.6** Заведующий кафедрой и сотрудники выполняют функции в соответствии с их должностными инструкциями.

**2.7** Структура кафедры русского языка и общеобразовательных дисциплин и штатное расписание утверждаются ректором университета.

**2.8** Схема организационной структуры кафедры русского языка и общеобразовательных дисциплин представлена в Приложении 1.

**2.9** Заведующий кафедрой и сотрудники в своей деятельности руководствуются действующим законодательством РФ, Уставом ИРНТУ, нормативными документами Министерств и ведомств, приказами и распоряжениями ректора, планами работ, правилами внутреннего трудового распорядка, правилами по охране труда, технике безопасности, пожарной безопасности, действующими в ИРНТУ и настоящим Положением.

**2.10** На сотрудников кафедры русского языка и общеобразовательных дисциплин распространяется действующая система оплаты труда.

### **3 Основные задачи кафедры**

**3.1** Основная задача образовательной кафедры – обеспечение высокого качества учебного процесса по закрепленным за кафедрой дисциплинам соответствующего цикла образовательных программ:

**3.2** Задачами кафедры русского языка и общеобразовательных дисциплин являются:

- a) учебная деятельность;
- b) методическая деятельность;
- c) научно-исследовательская работа;
- d) воспитательная работа;
- e) работа по улучшению системы менеджмента качества.

**3.2.1** Учебная деятельность включает в себя преподавание дисциплин в соответствии с учебной нагрузкой, планируемой для кафедры учебным отделом ИРНТУ, стандартом довузовской подготовки, обеспечение высокого качества лекционных, лабораторных и самостоятельных занятий с интеграцией современных методов преподавания и в соответствии с требованиями федеральных государственных образовательных стандартов высшего образования или собственных образовательных стандартов.

**3.2.2** Методическая деятельность, заключается в формировании полных учебно-методических комплексов по всем дисциплинам, преподаваемым на кафедре и включает:

- a) подготовку образовательных программ по дисциплинам кафедры;
- b) издание учебных пособий (в печатном и электронном вариантах);
- c) подготовку контрольно-измерительных материалов, включающих в себя тесты, контрольные вопросы, задачи и экзаменационные билеты.

**3.2.3** Научно-исследовательская деятельность включает в себя:

- a) проведение исследований в области когнитивной лингвистики, лингвокультурологии, текстовой деятельности и методике преподавания русского языка и общеобразовательных дисциплин, русского языка и культуры речи;
- b) публикацию результатов исследований в научных изданиях;
- c) организацию научно-практических конференций и публикацию сборников статей по проблематике конференций;

**3.2.4** Воспитательная работа заключается в проведении учебно-воспитательной работы с обучающимися, организации работы кураторов студенческих групп, повышающих мотивацию обучающихся и включает:

- a) помощь иностранным слушателям и студентам в социокультурной и учебной адаптации;
- b) проведение воспитательных мероприятий, обеспечивающих развитие положительного интереса к стране изучаемого языка и его носителям;
- c) проведение профилактической работы;
- d) кураторство в учебных группах.

**3.2.5** Деятельность по улучшению системы менеджмента качества заключается в использовании результатов аудитов, анализа данных, корректирующих действий, результатов анализа со стороны руководства для совершенствования основных процессов кафедры.

#### **4      Функции кафедры**

Основными функциями кафедры русского языка и общеобразовательных дисциплин являются:

**4.1** Формирование коллектива высококвалифицированных специалистов, российских студентов, способных осуществлять обучение иностранных слушателей, стажёров и аспирантов по конкретным областям знаний (в пределах своей компетенции).

**4.2** Проведение всех видов учебных занятий по дисциплинам, закреплённым за кафедрой учебными планами.

**4.3** Проведение текущего, этапного и итогового контроля знаний слушателей и студентов по дисциплинам кафедры.

**4.4** Осуществление научно-исследовательской деятельности.

**4.5** Проведение заседаний кафедры не менее одного раза в месяц, с обязательным ведением протокола.

**4.6** Разработка годовых планов учебной, учебно-методической, научно-исследовательской и воспитательной работы кафедры, составление и обсуждение на заседаниях кафедры индивидуальных планов работы ППС.

**4.7** Комплексное методическое обеспечение всех видов учебного процесса, включая разработку и внедрение новейших обучающих технологий.

**4.8** Участие в комплектовании контингента обучающихся по программе довузовской подготовки.

**4.9** Участие в создании и модернизации материально-технической базы (лабораторий, классов, информационных систем и т.д.), обеспечивающей развитие кафедры.

**4.10** Проведение учебно-воспитательной работы с обучающимися, организация работы кураторов групп.

**4.11** Проведение учебно-методических и научно-практических семинаров и конференций по профилю кафедры.

**4.12** Непрерывное совершенствование качества преподавания.

**4.13** Проведение аудитов деятельности, процессов СМК с планированием и проведением корректирующих и предупреждающих действий.

**4.14** Соблюдение правил внутреннего трудового распорядка и Устава ИРНТУ.

**4.15** Поддержка политики и традиций ИРНТУ, развитие и укрепление научных и научно-педагогических школ, направлений и специальностей.

#### **5      Права кафедры**

Заведующий кафедрой имеет права руководителя структурного подразделения, изложенные в Уставе ИРНТУ и его должностной инструкции. Все сотрудники кафедры имеют право:

**5.1** Самостоятельно определять методы и организацию учебного процесса обучающихся в рамках государственных образовательных стандартов и учебных планов.

**5.2** Разрабатывать и согласовывать программы дисциплин, УМКД и учебные планы по реализуемой образовательной программе.

**5.3** По поручению и с согласия руководства университета представлять его интересы в других организациях в рамках своей компетенции.

**5.4** Вносить вопросы в повестку заседаний Ученого совета ИРНТУ и института, участвовать в подготовке проектов соответствующих решений и приказов.

**5.5** Участвовать в научно-методических обществах, семинарах, конференциях.

**5.6** Использовать помещения, учебно-лабораторное оборудование, технические средства обучения, представляемые университетом.

**5.7** Взаимодействовать со всеми структурными подразделениями ИРНТУ в пределах их компетенции; пользоваться услугами библиотек, информационных фондов.

**5.8** Требовать и получать фонды для приобретения материальных ресурсов, необходимых для выполнения функций кафедры в рамках установленного финансирования.

**5.9** Требовать от руководства обеспечения условий для эффективного функционирования подразделения в рамках установленного финансирования.

**5.10** Требовать от других подразделений ИРНТУ предоставления документов и информации, необходимой для осуществления деятельности кафедры.

**5.11** Выносить на рассмотрение руководства вопросы по организации работы кафедры, по её взаимодействию с другими подразделениями, по обучению персонала и повышению его квалификации, а также предложения по подбору, перемещению и увольнению, наложению взысканий и премированию сотрудников кафедры.

**5.12** Вносить предложения по улучшению системы менеджмента качества университета.

## **6 Ответственность кафедры**

**6.1** Всю полноту ответственности за качество и своевременность выполнения возложенных настоящим Положением задач и функций несет заведующий кафедрой.

**6.2** Степень ответственности других сотрудников кафедры определяется должностными инструкциями.

**6.3** Кафедра несёт ответственность за сохранность, целевое и эффективное использование предоставленных в её распоряжение помещений, оборудования и прочих материальных ценностей.

**6.4** Распределение ответственности персонала за выполнение вышеизложенных функций и задач представлено в матрице ответственности (Приложение 2).

## **7 Взаимодействие и связи с другими подразделениями**

Кафедра русского языка и общеобразовательных дисциплин входит в состав института лингвистики и межкультурной коммуникации, взаимодействует с дирекцией института, с учебным и диспетчерским отделами, с отделом кадров, а также с прочими институтами и факультетами, выпускающими и не выпускающими кафедрами ИРНТУ.

ИРНТУ	Положение о кафедре русского языка и общеобразовательных дисциплин	Положение - 2017
Наименование подразделения (должностного лица)	Продукция, документация, информация, которую кафедра русского языка и общеобразовательных дисциплин	
	получает	предоставляет
Ректор	Приказы. Распоряжения. Запросы. Приказы по личному составу.	Сведения и распоряжения по запросам
Проректор по учебной работе	Распоряжения, приказы по учебной деятельности.	Кадровые документы на утверждение.
Дирекция института	Распоряжения, приказы, извещения о совещаниях и других мероприятиях, планы института, расписание зачётов и экзаменов.	Планы, отчеты кафедры, информация о научной, учебной, издательской, методической и прочих деятельности кафедры.
Управление экономикой	Информация и документы по учету материальных ценностей.	Акты, описи по учету материальных ценностей.
Учебный отдел	Учебная нагрузка и фонд оплаты труда кафедры.	Распределение учебной нагрузки преподавателей, отчеты о выполнении учебной нагрузки.
Отдел кадров	График аттестаций, приказы.	Документы о проведении аттестаций, графики отпусков, представления, заявления.
Кафедры ИРНТУ	Учебные, рабочие программы дисциплин, реализуемые сторонней кафедрой для слушателей и студентов кафедры русского языка и общеобразовательных дисциплин.	Образовательные программы дисциплин, предложения по улучшению учебного процесса.
Службы АХЧ (отдел МТО)	Материальные ценности. Материально-техническая обеспеченность.	Требования на получение материальных ценностей.
Диспетчерский отдел	Расписание всех видов занятий; распределение аудиторий для проведения занятий и контроля (зачетов и экзаменов)	Информация для формирования расписания, дни мероприятий (для переноса занятий), дни, время и место работы ГЭК
Управление информационно-технологического обеспечения	Отредактированные материалы.	Материалы для печати.

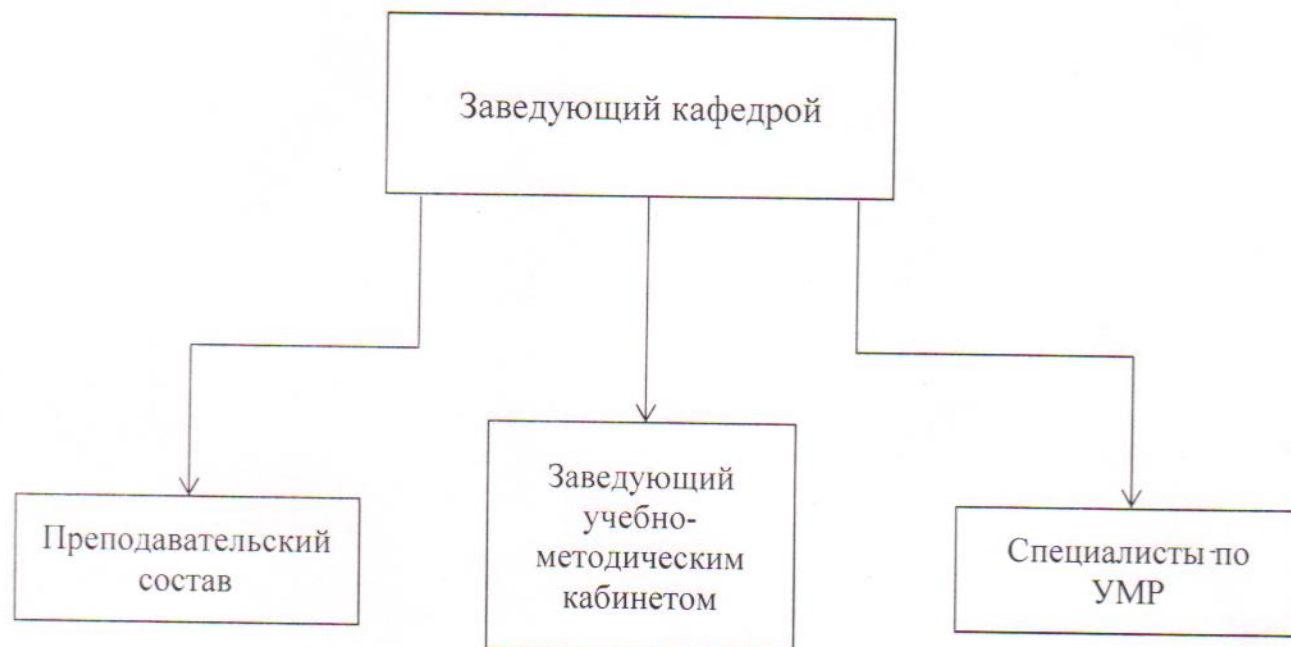
ИРНТУ	Положение о кафедре русского языка и общеобразовательных дисциплин	Положение - 2017
-------	--	------------------

Управление информатизации	Исполнение запроса.	Заявки на обслуживание ПК и оргтехники.
Отдел аккредитации и лицензирования образовательных программ	Требования к самообследованию, шаблоны документов	Отчет о самообследовании
Отдел мониторинга и качества реализации образовательных услуг	Приказы, распоряжения и другие документы относительно СМК, консультативную помощь, стандарты и положения организации.	Документацию при проведении аудитов продукции, процессов СМК, информацию по запросу отдела.
Юридическая служба	Сведения об изменениях трудового законодательства. Разъяснение действующего законодательства и порядка его применения.	Информацию по запросам



**Приложение 1 Схема организационной структуры кафедры русского языка и  
общеобразовательных дисциплин**

(обязательное)



**Приложение 2 Матрица ответственности кафедры русского языка и  
общеобразовательных дисциплин  
(обязательное)**

Функции (по разделу 4)	Заведующий кафедрой	Преподавательск ий состав	Специалис т по УМР
4.1 Формирование коллектива высококвалифицированных специалистов, способных осуществлять обучение иностранных слушателей и студентов.	РО	УИ	УИ
4.2 Проведение всех видов учебных занятий по дисциплинам, закрепленным за кафедрой учебным планом.	Р	ИУ	ИУ
4.3 Проведение текущего, этапного и итогового контроля знаний и умений и качества обучения слушателей и студентов по дисциплинам кафедры.	РО	УИ	УИ
4.4 Осуществление научно-исследовательской деятельности.	Р	УИО	-
4.5 Проведение заседаний кафедры не менее одного раза в месяц, с обязательным ведением протокола.	Р	УИ	УИ
4.6 Разработка годовых планов учебной, учебно-методической, научно-исследовательской и воспитательной работы кафедры, составление и обсуждение на заседаниях кафедры индивидуальных планов работы ППС.	РО	УИ	УИ
4.7 Комплексное методическое обеспечение всех видов учебного процесса, включая разработку и внедрение новейших обучающих технологий.	РО	УИ	УИ
4.8 Участие в комплектовании контингента обучающихся по программе довузовской подготовки, включая программы повышения квалификации и профессиональной переподготовки.	УИ	УИ	УИ
4.9 Участие в создании и модернизации материально-технической базы, обеспечивающей развитие кафедры.	ОУ	У	У
4.10 Проведение учебно-воспитательной работы с обучающимися, организация работы кураторов групп.	РО	ОУ	
4.11 Проведение учебно-методических и научно-технических семинаров и конференций по профилю кафедры.	РО	ОУИ	УИ
4.12 Непрерывное совершенствование качества преподавания.	РО	УИ	УИ

ИРНТУ	Положение о кафедре русского языка и общеобразовательных дисциплин	Положение - 2017
-------	--	------------------

4.13 Проведение аудитов деятельности, процессов СМК с планированием и проведением корректирующих и предупреждающих действий.	РО		УИ
4.14 Соблюдение правил внутреннего трудового распорядка и Устава ИРНТУ.	О	О	О
4.15 Поддержка политики и традиций ИРНТУ, развитие и укрепление научных и научно-педагогических школ, направлений и специальностей.	ИУ	ИУ	ИУ

**Условные обозначения:**

Р – руководит (принимает решения);


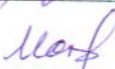



О – отвечает за выполнение функции и результат (ответственный исполнитель);

У – принимает участие в выполнении функции (соисполнитель);


И – получает информацию.

**Приложение 3 Лист согласования Положения о кафедре русского языка и  
общеобразовательных дисциплин  
(обязательное)**

**СОГЛАСОВАНО:**

Должность	Инициалы, фамилия	Дата	Подпись
Проректор по учебной работе	Д.В. Огнев	20.12.17	
Начальник управления экономики	Н.Б. Максимова	28.11.2017	
Руководитель юридической службы	О.Л. Пенизева	24.11.2017	
Зам. начальника отдела мониторинга и качества образовательных услуг	В.В. Власова	11.11.2017	
Директор института	О.В. Дементьева	20.12.2017	

**РАЗРАБОТАНО:**

Ответственный за разработку: Заведующий кафедрой	Л.Г. Корчагина	6.12.2017	
---	----------------	-----------	--

