

## Программа ранней карьеры в Сибирской школе геонаук ИРНТУ

Целью Программы является подготовка профессионалов геологической отрасли, вместо выпуска людей с дипломами, и одновременно – кадровое обеспечение исследовательских и производственных программ ИРНТУ.

Программа представляет студентам возможность пройти отбор на конкурсные позиции младших исследователей (таблица), и на постоянной оплачиваемой основе работать по реальным геологическим проектам в составе профессиональных коллективов, зарабатывая своим собственным умом, знаниями, способностями деньги, стаж, признание профессионального сообщества.

По мере повышения своей квалификации студент может переходить на более высокие базовые позиции.

Позиция	з.п., руб./ месяц	Условия
Лаборант-исследователь	14 000	Входная конкурсная позиция для студентов, без требований.
Старший лаборант - исследователь	20 000	Входные требования: опыт выполнения научных или производственных работ (не менее 1-го года и 2-х проектов). Не менее 1-го доклада на научной конференции и 1-ой научной публикации.
Инженер	25 000	Неоконченное высшее образование ( <i>не младше 3-го курса</i> ), не менее трех лет стажа, не менее 3-х научных публикаций, не менее 4-х докладов на конференциях, участие не менее чем в 6-ти проектах.

### Участие в коммерческих проектах оплачивается отдельно!

Контракт заключается на календарный год. По итогам оценки результативности студента контракт может быть автоматически продлен на следующий год.

Студенты представляют результаты своей работы на научных конференциях и в печати. Этот перечень результатов, в совокупности с соавторством отчетов по коммерческим проектам, формирует резюме для будущего работодателя, фиксируя опыт и компетенции в проверяемом виде. Непрерывный трудовой стаж лучших студентов к концу обучения в ИРНТУ может достигать 4.5 лет, что позволяет конкурировать на рынке труда не с другими выпускниками за стартовые карьерные позиции, а выводит выпускников программы на уровень опытных профессионалов.

**ФГБОУ ВО ИРНТУ**

664074, г. Иркутск, ул. Лермонтова, 83



SIBERIAN  
SCHOOL OF  
GEOSCIENCES



здесь геологическая романтика  
встречается с деньгами  
горнорудных компаний



## ГИДРОГЕОЛОГИЯ И ИНЖЕНЕРНАЯ ГЕОЛОГИЯ

СПЕЦИАЛИТЕТ

ОЧНАЯ ФОРМА

5 лет

Поиски и разведка подземных вод  
и инженерно-геологические изыскания (РГ)

*...Вода!*

*У тебя нет ни вкуса, ни цвета, ни запаха, тебя не опишешь, тобой наслаждаешься, не понимая, что ты такое. Ты не просто необходима для жизни, ты и есть жизнь...*

*Антуан де Сент-Экзюпери*

Оценить возможность постройки любого сооружения – от дачи до атомной станции – задача инженера-геолога.

Отличием образования в Сибирской школе геонаук является постоянное вовлечение студентов в реальные коммерческие и исследовательские проекты, которые Иркутский политех выполняет в интересах компаний на всей территории России и за ее пределами.

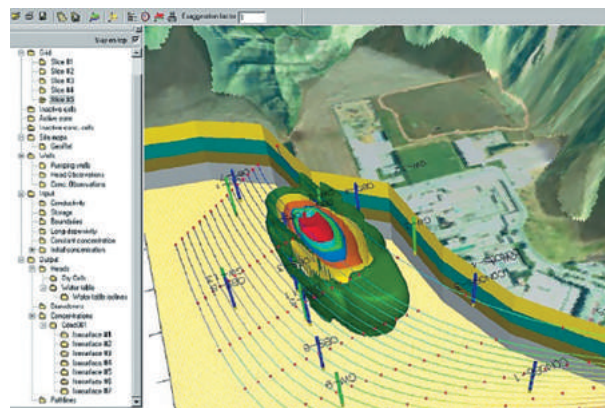
Выпускники легко трудоустраиваются на предприятия-партнеры после окончания Университета. А во время обучения предоставляется возможность начать геологическую карьеру, работая в самом ИРНТУ, начиная уже с первого курса.

*Инженерная геология – это наука, которая учит нас строить не просто на Земле, а со знанием дела и мастерством.*

*Николай Михайлович Стравинский, известный русский инженер-геолог*

## УЧИТЬСЯ ДУМАТЬ И ДЕЙСТВОВАТЬ ПРОФЕССИОНАЛЬНО!

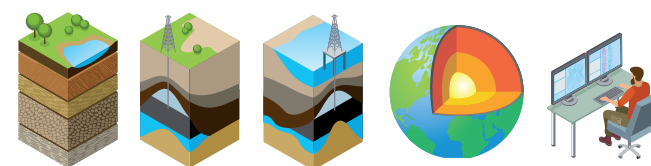
Обучаясь на специальности РГ студенты осваивают профессиональную деятельность связанную с поисками, разведкой и эксплуатацией месторождений подземных вод и проведением инженерно-геологических исследований для проектирования, строительства и эксплуатации инженерных сооружений и оценки экологического состояния различных территорий.



Студенты успешно участвуют в научных мероприятиях и профессиональных конкурсах, в международных проектах, проходят практики на уникальной учебной базе «Черноруд», расположенной на берегу Малого моря озера Байкал, имеющего мировую известность.

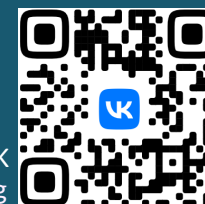
## КЛЮЧЕВЫЕ КОМПЕТЕНЦИИ:

- умение планировать и организовывать инженерно-геологические и гидрогеологические исследования;
- профессиональное владение современными методами компьютерного моделирования в геологии, в том числе ГИС-технологиями;
- способность оценивать инженерно-геологические и гидрогеологические условия для различных видов хозяйственной деятельности;
- способность выполнять гидродинамические и инженерно-геологические прогнозы для различных инженерных задач;
- способность решать нестандартные инженерно-геологические и гидрогеологические задачи в условиях современной экономики.



### Свяжитесь с нами:

ФГБОУ ВО ИРНТУ  
664074, г. Иркутск, ул. Лермонтова, 83  
8 (3952) 405591  
8 (3952) 405484  
pk-in@istu.edu



Группа VK  
[https://vk.com/inrtu\\_ssg](https://vk.com/inrtu_ssg)