

Все, что тебе нужно  
знать о клещах

*Излюбленные места для укуса - шея, область за ушами, подмышки, паховая зона, локтевые сгибы.*

## **ДЛЯ КЛЕЩЕЙ ХАРАКТЕРНА СЕЗОННОСТЬ**

Первые случаи нападения регистрируются ранней весной, когда температура воздуха становится выше 00 С, а последние - осенью. Пик укусов наблюдается с апреля по июль.

### **НАИБОЛЕЕ ЧАСТЫЕ ЗАБОЛЕВАНИЯ, ПЕРЕДАЮЩИЕСЯ ЧЕРЕЗ УКУС КЛЕЩА:**

**Клещевой энцефалит** - инфекционное вирусное заболевание, передающееся через укусы клещей, характеризующееся лихорадкой и поражением центральной нервной системы, часто приводящее к инвалидности и смерти.

**Иксодовый клещевой боррелиоз (болезнь Лайма)** - это инфекционное заболевание, передающиеся через укусы иксодовых клещей, характеризующиеся поражением нервной системы, кожи, суставов, сердца, заболевание склонно к хроническому течению. Если клещ извлечь не позднее 5 часов после укуса развития боррелиоза можно избежать.

**Крымская геморрагическая лихорадка** - тяжелая вирусная инфекционная болезнь, передающаяся через укусы клещей, характеризующаяся лихорадкой, интоксикацией и кровотечениями. Заболевание относится к ряду опасных инфекционных болезней. Поздняя госпитализация, неправильная диагностика и лечение часто приводит к смертельному исходу.



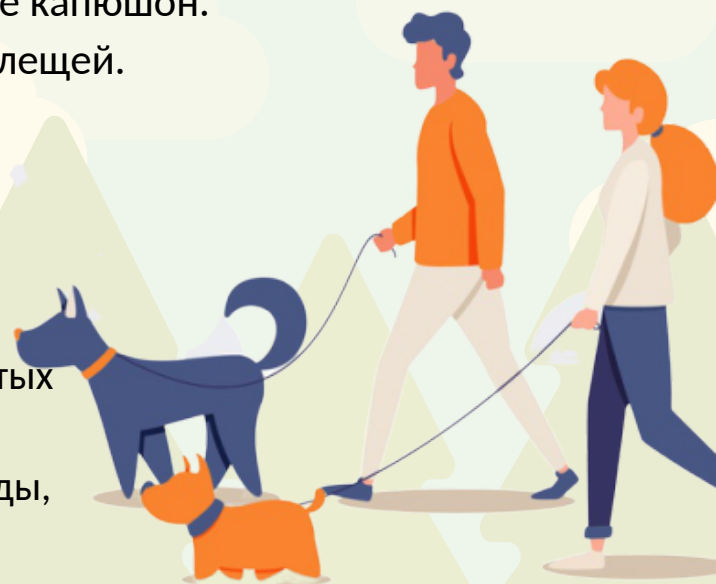
# ЕСЛИ ВЫ СОБРАЛИСЬ НА ПРИРОДУ

## При походе в лес

1. Сделайте все необходимые прививки.
2. Оформите страховку от укуса клещей.
3. Наденьте светлую одежду с длинными рукавами, и заправьте в брюки.
4. Наденьте штаны или джинсы и заправьте в носки или сапоги.
5. Наденьте головной убор или используйте капюшон.
6. Обработайте одежду репеллентами от клещей.

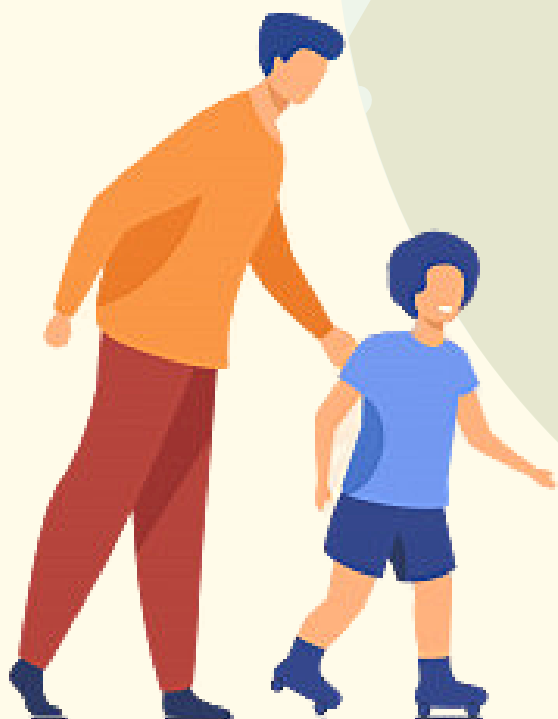
## В лесу

1. Не сидите на траве.
2. Проведите осмотр одежды и открытых участков тела через каждые 1-2 часа.
3. Внимательно осматривайте грибы, ягоды, шишки, цветы на наличие клещей.



## Вернувшись из леса

1. Внимательно осмотрите одежду и обувь.
2. Внимательно осмотрите животных.
3. Примите душ.



# Признаки укуса клеща

Чаще всего присосавшегося паразита замечают не сразу. Проходит несколько часов, прежде чем пострадавший начинает чувствовать недомогание и догадывается осмотреть себя.

*Первые симптомы укуса клеща у человека проявляются следующим образом:*

- наблюдается слабость, желание прилечь;
- возникает озноб и лихорадка, возможно повышение температуры;
- появляется светобоязнь.

## Если укусил клещ

1. Обратитесь в медицинское учреждение.
2. Если нет возможности, то вытяните клеща специальным приспособлением или пинцетом.
3. Доставьте клеща в лабораторию для проверки.
4. Место укуса продезинфицируйте спиртом.

